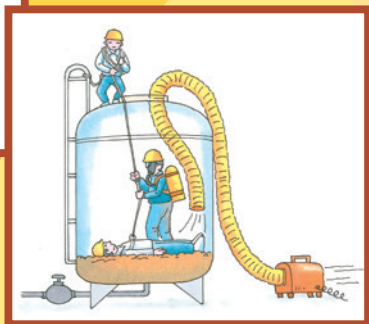
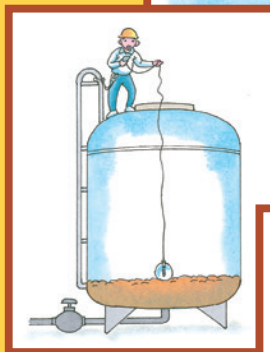
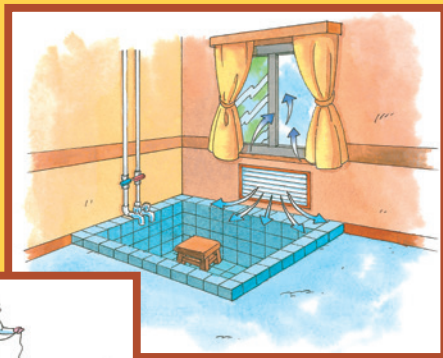
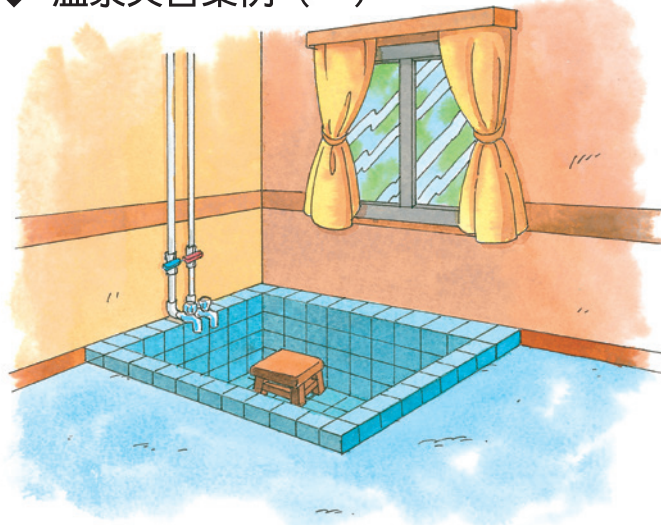


溫泉地區作業 災害預防宣導



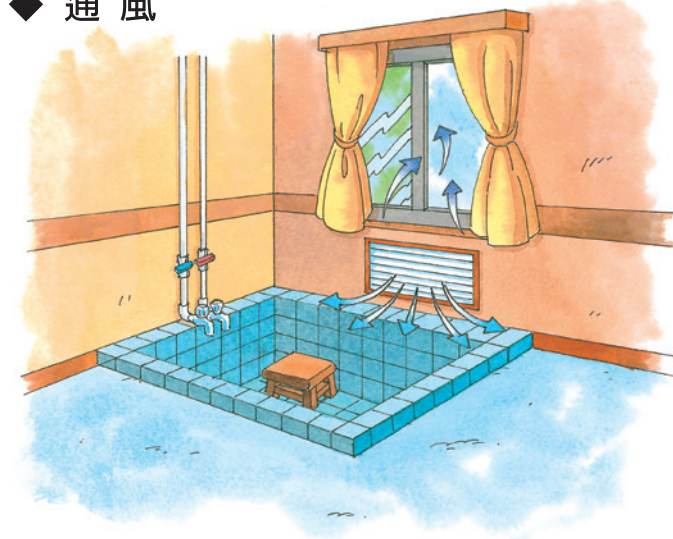
勞動部職業安全衛生署 關心您
電話諮詢專線：02-8995-6666

◆ 溫泉災害案例（一）



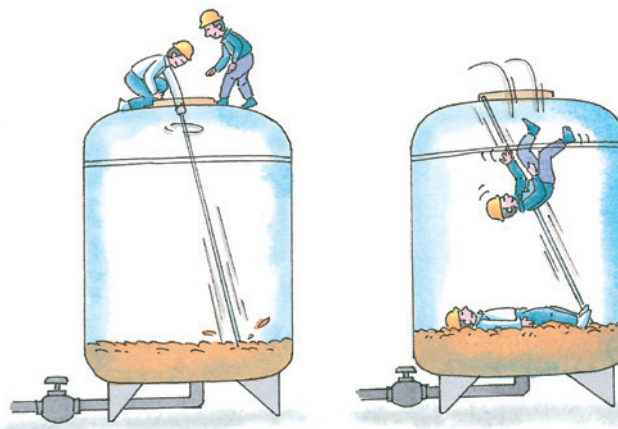
硫磺溫泉室內湯屋，因硫化氫濃度過高，造成二死一傷。

◆ 通風



室內湯屋空氣不流通，應開窗並裝設通風設備。

◆ 溫泉災害案例（二）



二名勞工從事溫泉蓄水槽清除淤泥作業，因攪動淤泥造成硫化氫大量溢散，跌入槽底中毒死亡。

◆ 通風



溫泉蓄水槽修繕作業實施前應先予以通風，並測定確認氧氣及有害氣體濃度。

◆ 監測



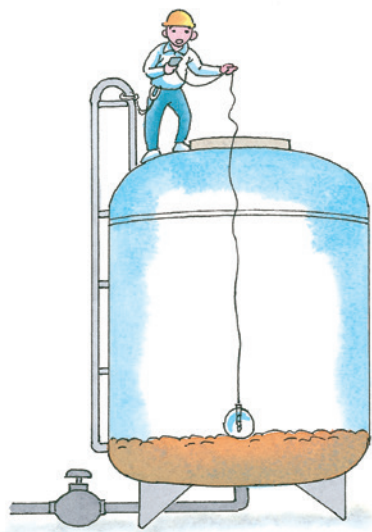
進入室內湯屋或溫泉蓄水槽作業之前，均應確認氧氣濃度大於18%，及有害氣體濃度低於容許濃度標準。

◆ 預防滑倒



預防因地滑跌倒，行走務必小心；勞工作業時，應穿著防滑膠鞋（靴）。

◆ 緊急處理



通風後應先實施監測，以確認氧氣濃度及有害氣體濃度，另應繫掛安全帶以避免墜落。



如已發生事故，進入溫泉蓄水槽搶救前，應先予以通風，並穿戴妥供氣式呼吸防護具，始得入槽救援。