

113年TOSHMS臺灣職業安全衛生管理系統宣導

# TOSHMS推動建置經驗分享

李惇貽

# About me



## ■ 工作經歷：

- 能元科技(股)公司 環安室副理
- 台灣巴可科技(股)公司 環安部副理
- 台南市勞動檢查中心 檢查員
- 漢民微測科技(股)公司 勞安室高級工程師
- 新世紀光電(股)公司 工安工程師
- 台達電子工業(股)公司 環安工程師

## ■ 專長領域：

- 廠區工安制度建置
- 環安衛系統建置規劃
- 環安衛法規符合度鑑別
- 安全專案改善
- 環安衛教育訓練

# 簡報大綱

前言

TOSHMS 重點項目

TOSHMS 推動經驗分享

# 參與TOSHMS好處

追求永續發展  
目標符合企業  
社會責任

自主管理  
安全伙伴

減少職災  
保險負擔

系統管理  
雇主輕鬆

取得職安衛獎  
項參選資格

降低職災  
減少損失

符合職安  
法規要求

與ISO 45001  
一驗二證



# 職安衛的定位 The Right home for ESH

減少損失與增加利潤同等重要

MINIMIZING LOSS IS AS MUCH IMPORTANT AS  
MAXIMIZING OF PROFIT.



# TOSHMS 強化重點項目

採購管理

變更管理

緊急應變

承攬管理



CNS 45001  
ISO 45001

事故檢討與改善

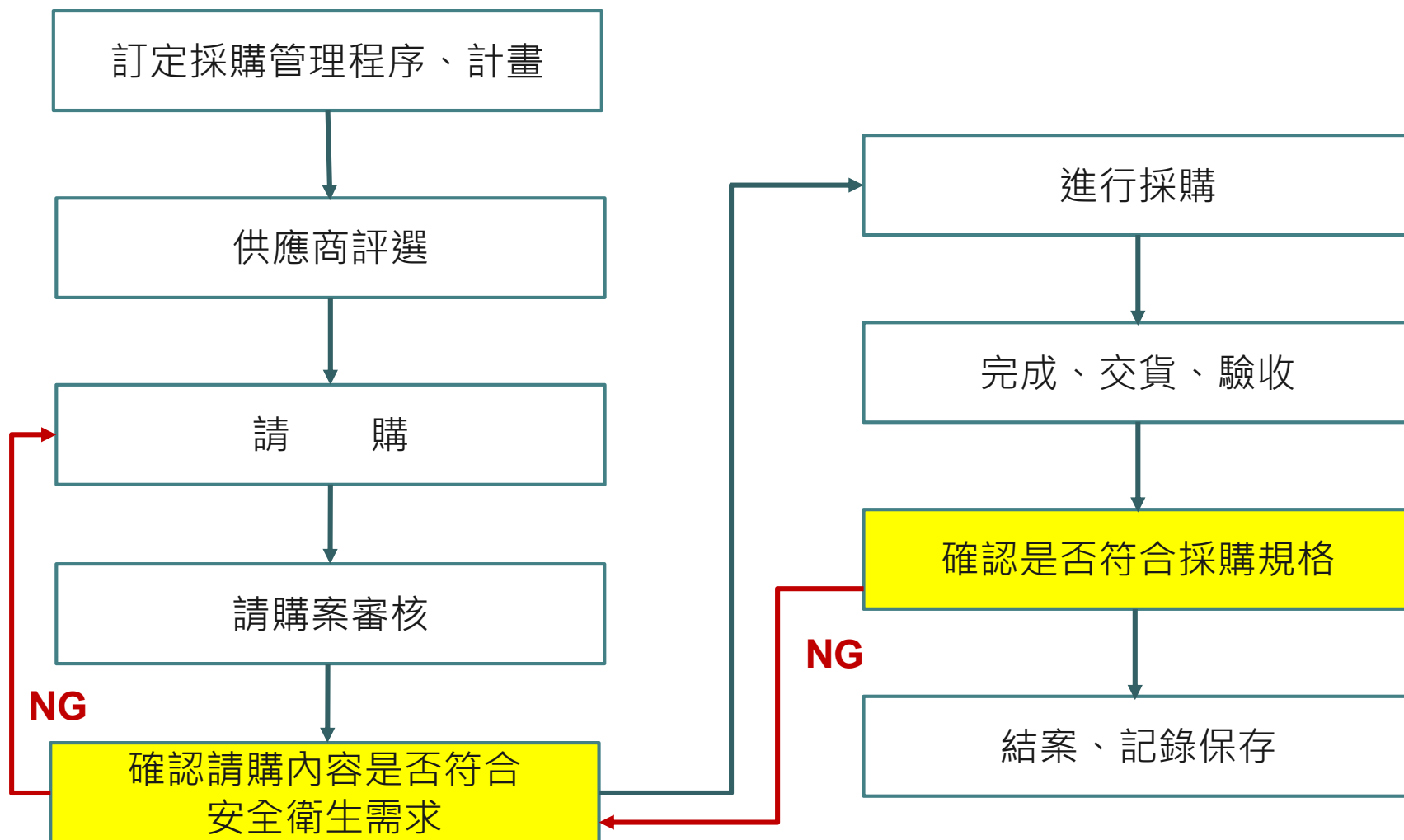
職業健康管理

# TOSHMS推動經驗分享

# 採購管理



# 採購管理作業流程



# 採購安全管理的目的

- 確保貨物或服務符合安全衛生法規要求
- 降低貨物或服務發生危害或風險機率
- 確保使用或處理人員安全與健康



# 工程採購報價單看端倪



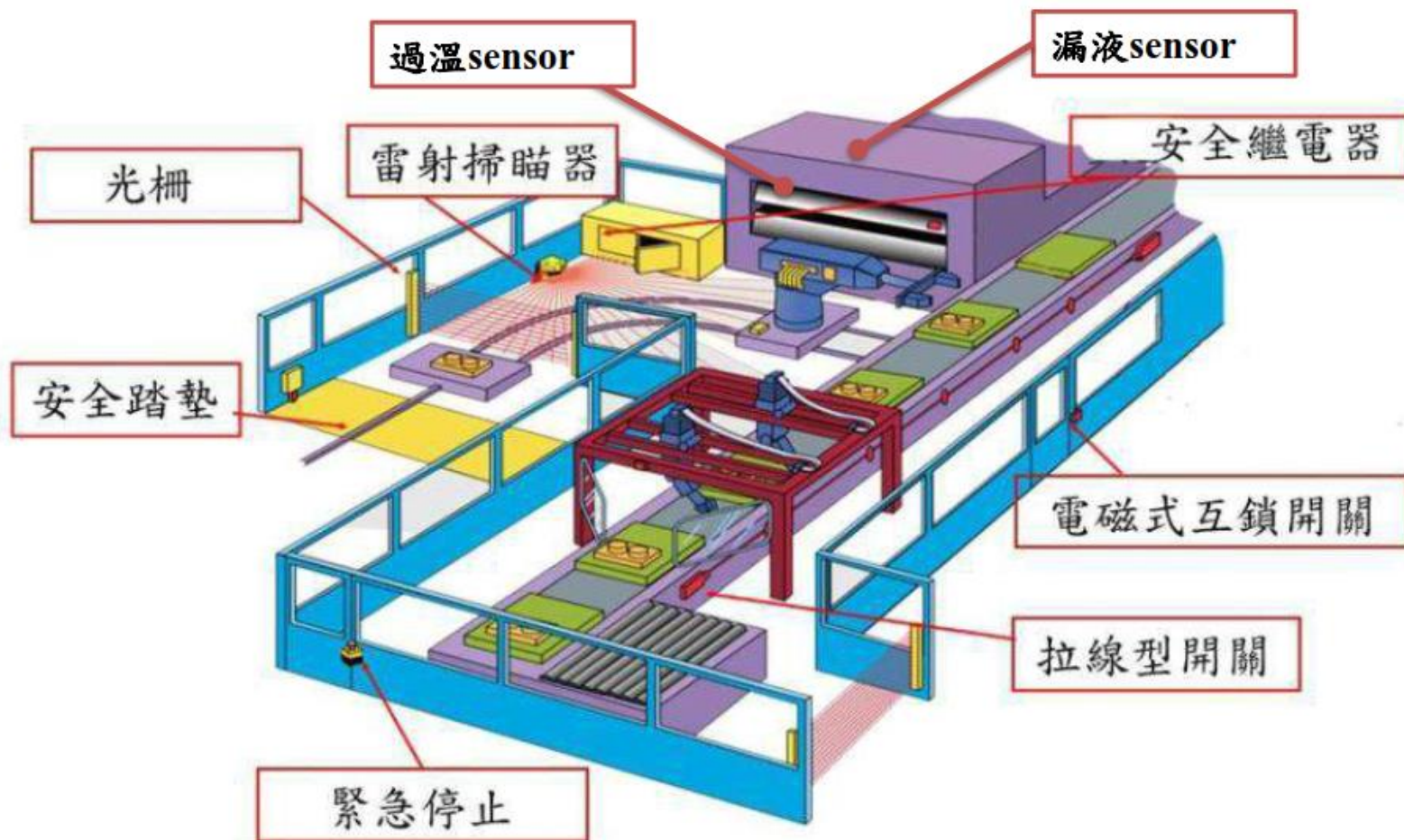
作業條件：

1. 歲修日
2. 高度6.5M
3. 無維修貓道

# 設備採購面面觀



# 機械設備安全控制元件



# 化學品、安全衛防護具採購注意事項

- 新引進使用化學品應知會職安管理單位
- 索取SDS(安全資料表)及危害標示資料
- 入廠時，確認瓶身標示正確與完整

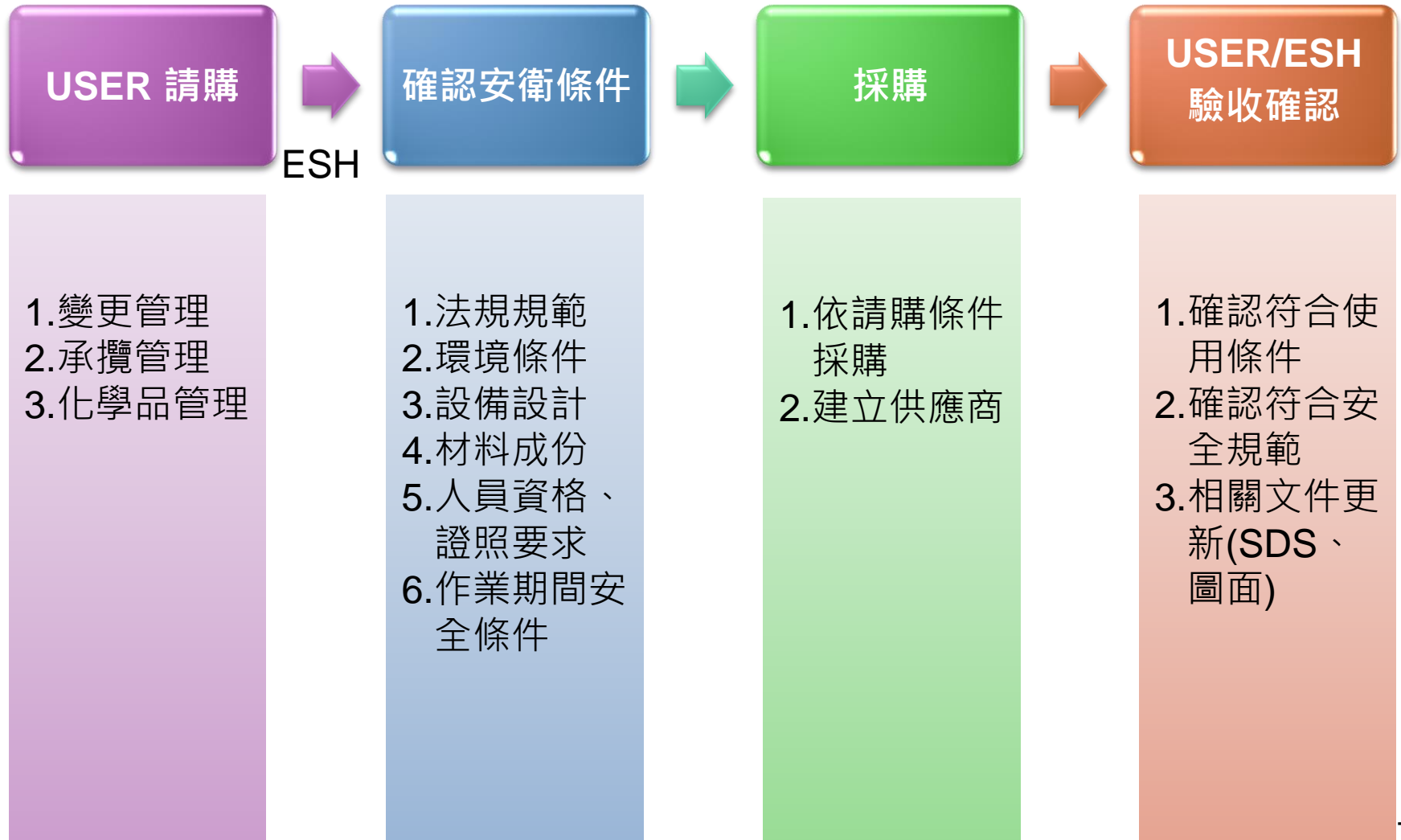


- 安全防護具應依作業需求條件購買
- 應具備相關測試資料或符合國家規範標準
- 採購安衛專業防護裝備或專業監測儀器/設備(如:化學/消防防護衣、氣體偵測器等)應會同職安管理單位針對實際作業需求提供意見





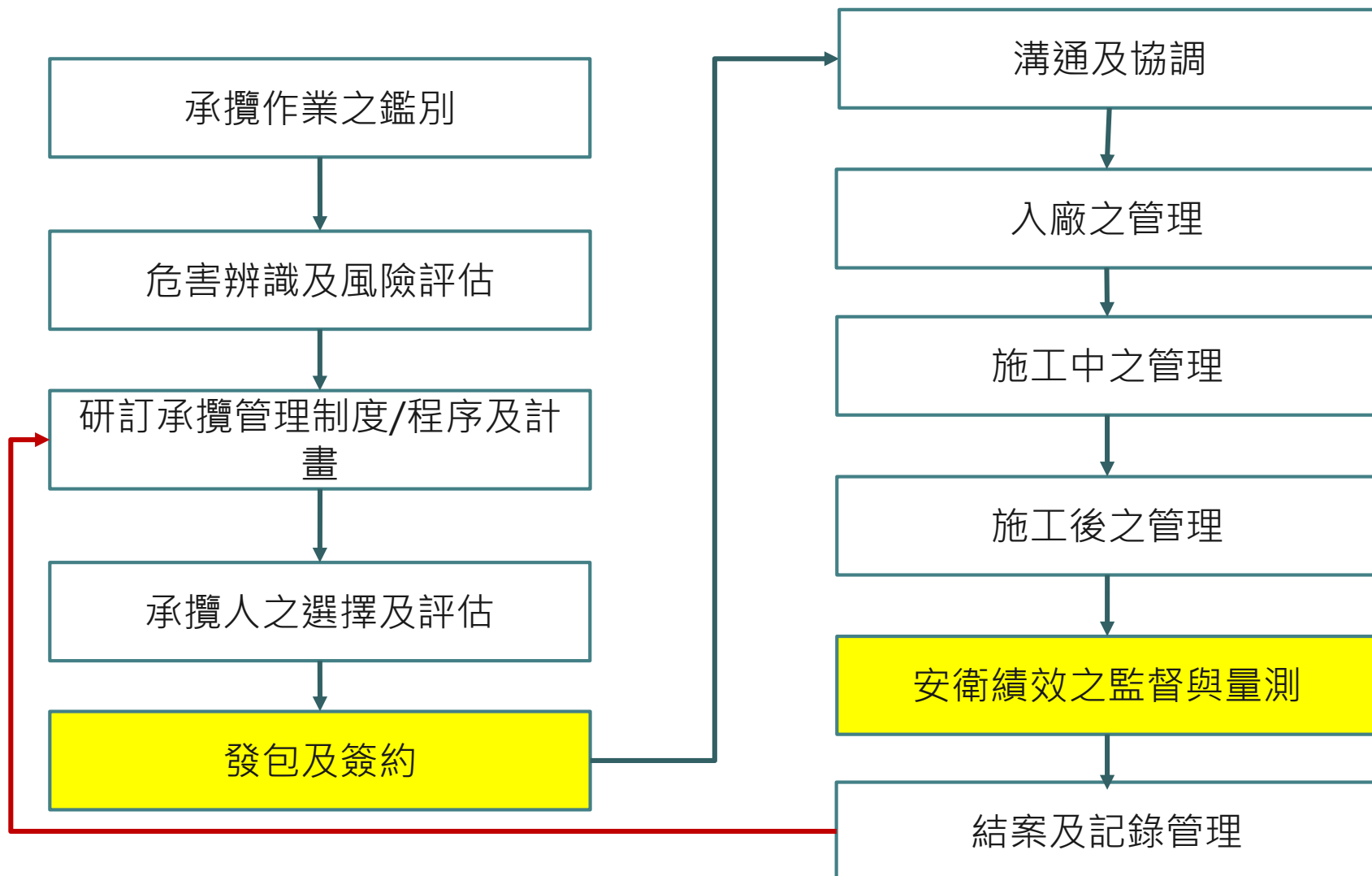
# 如何做好採購管理



# 承攬管理



# 承攬管理作業流程



# 承攬作業法規規範

職安法§25：連帶補償/賠償責任

職安法§26：危害告知

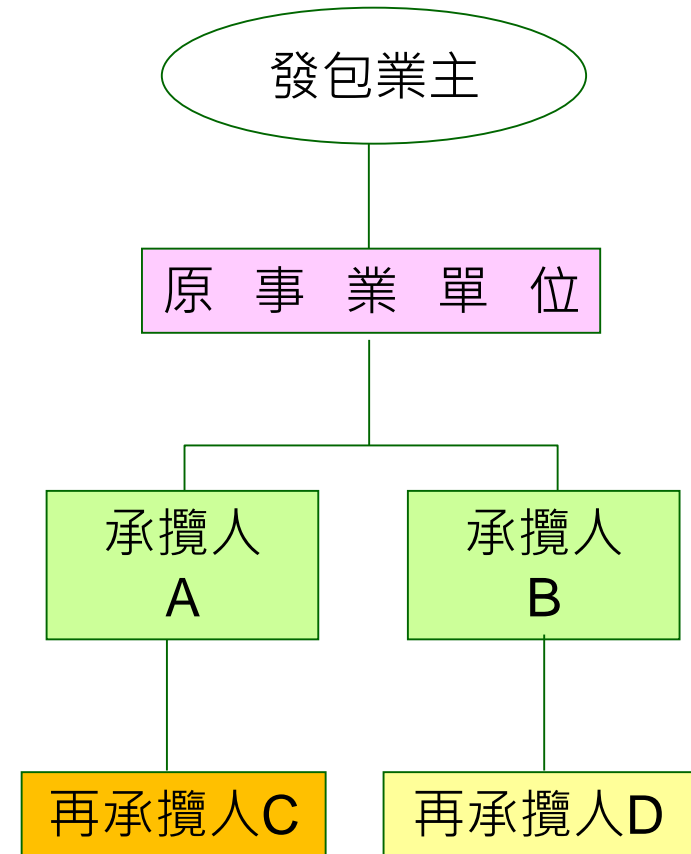
職安法§27：共同作業責任

職安法§28：共同承攬推/指派代表人

安衛管理辦法§84：機械設備檢查責任

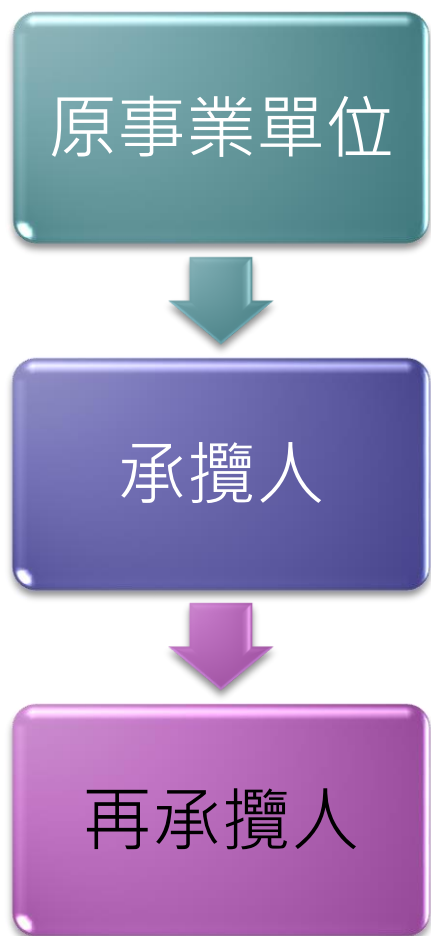
# 危害告知

- 告知時機：
  - 事前告知
- 告知方式：
  - 書面紀錄、電子雲端檔可供查閱
- 告知內容：
  - 已知或預期且可能造成危害內容及預防事項
  - 以交付承攬範圍內(環境、設備、材料、作業方式)
- 告知對象：
  - 每一承攬作業人員



# 共同作業責任

同一時間，同一工作場所



## *Have to Do* 職安法施行細則§38

1. 設置協議組織指定工作場所負責人擔任指揮、監督及協調工作
2. 工作之聯繫與調整
3. 工作場所之巡視
4. 相關承攬事業間之安全衛生教育之指導及協助
5. 其他為防止職業災害必要事項

# 協議組織的設立

## 設立依據

- 職安法§27

## 參與人員

- 主承攬商、平行承攬商、次承攬商
- **參與成員需有職安決策權限**

## 指定召集人

- 指定工作場所負責人擔任指揮、監督及協調工作

## 協議組織召開

- 不定期或定期
- 會議或現場協調

# 入廠作業流程



合約簽訂/PO單

(文件申請階段)  
(施工安全衛生工作守則)

承攬商協議組織

安衛教育訓練認證課程

(上課考試合格領取工作證)

施工申請

(工作梯申請)、(延長線申請)(掛卡作業)  
(施工許可申請單)、(危險性機械作業許可證)

一般性作業

高風險作業(動火/侷限/吊掛)

(消防中斷申請表、  
作業許可證)

資料審核

工安危害宣導告知

(入廠危害告知暨承諾書)

施工前/中/後檢查

不定期稽核  
(違規處罰通知單)

施工復原

# 常見承攬商入廠施工文件



(1) 勞保投保證明 或  
(2) 雇主意外責任險、團保或  
同等法律效果有效保險證明



施工人員安全衛生訓練證明



承攬商施工名冊



承攬商入廠危害告知暨承諾書



施工單  
特殊作業申請單



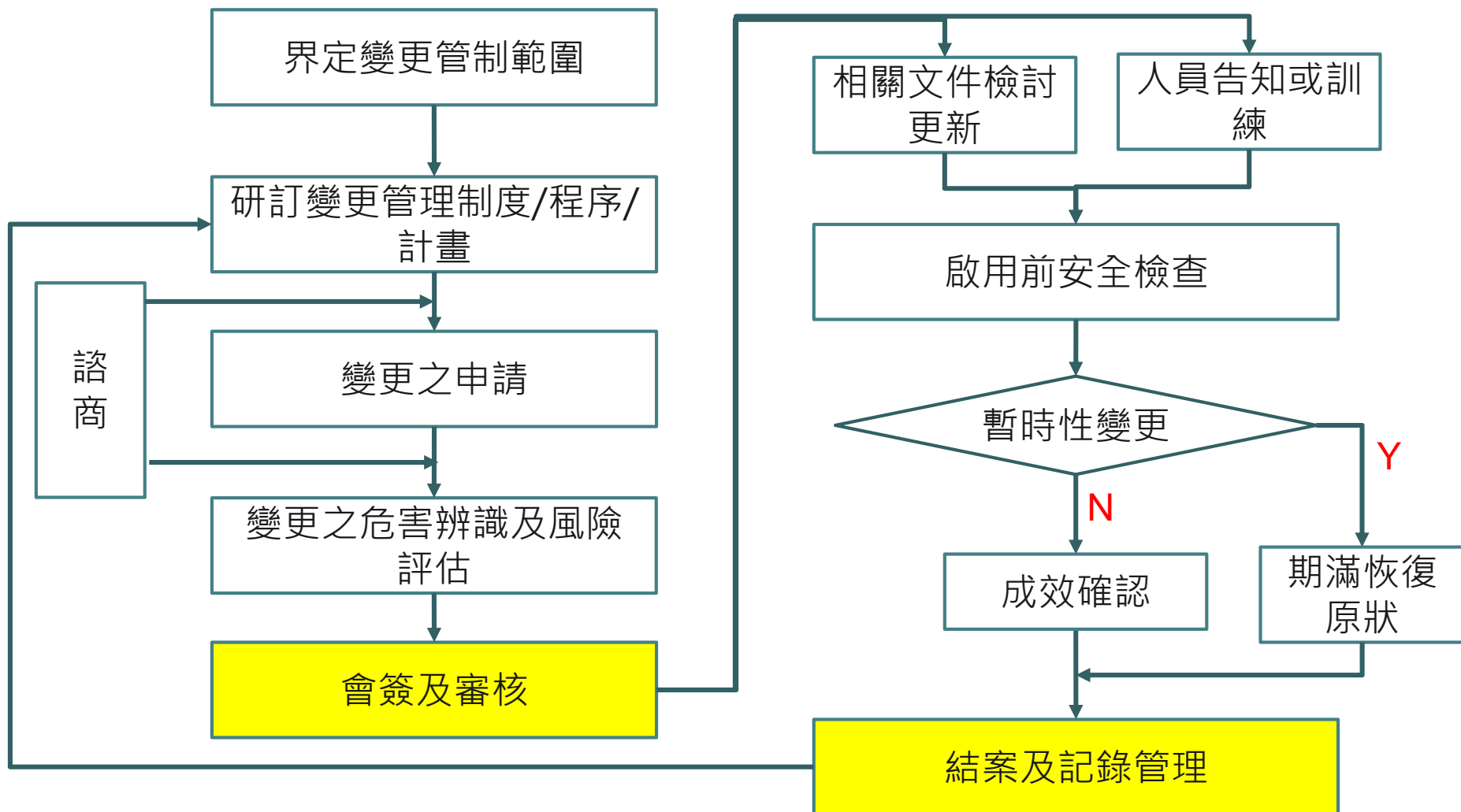
# 承攬商進場管制制度





# 變更管理

# 變更管理作業流程

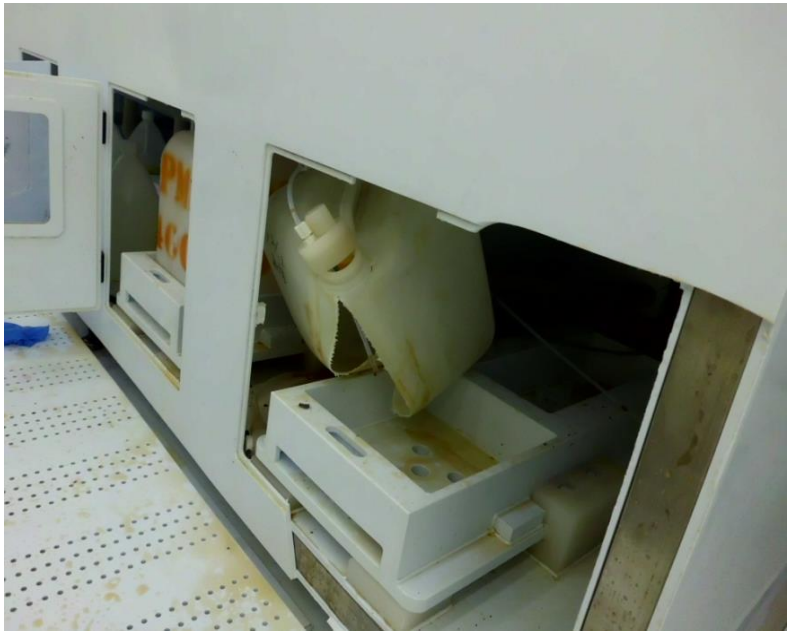


小改變可能造成大災害！



# 新試驗，帶來的災難

- 變更原使用化學品進行實驗，造成Bench管路氣爆



# 常見的現場情形



臺南市政府環境保護局 函

地址：70101臺南市長榮路中華里第2號133  
電話：2211  
傳真：2211  
電子信箱

臺南市政府  
受文者：  
發文日期：  
發文字號：  
類別：普通件  
簽發及辦理條件或保留期限：  
附件：如左

主旨：檢送行政院環境保護署「一次用飲料瓶限制使用對象及實施方式」公告影本一份，請依該公告事項辦理，請查照。

說明：  
逕啟者於111年4月28日以環署基字第...  
訂定「一次用飲料瓶限制使用對象及實施...  
」函附件，其中連鎖飲料店、連鎖便利商店、  
超級市場應自111年7月1日起，在消費者  
飲料時，提供與未自備飲料瓶至少5元價差，  
明顯處標示「自備飲料瓶省 元」，字體內  
每字邊長至少五公分，請依該辦理，屆時本  
署，以利本案公告順利推行。  
可於平日上班時間(上午8時至12時、下午1  
-)電話06-2686751轉分機1626，另倘有標示  
亦可洽詢索取。  
1,887家)、便利商店(848家)、超級市場(71家)、連

謝世傑

# 變更類型

## ■ 一般變更

- 人員組織、機台設備、操作參數、化學品或原物料、安全措施
- 如廠房、建築物新增、移除、遷廠
- 廠區Re-layout
- 水、氣、電、消防系統變更

## ■ 同型/非同型物料替換

## ■ 永久性變更

## ■ 暫時性變更

## ■ 緊急變更

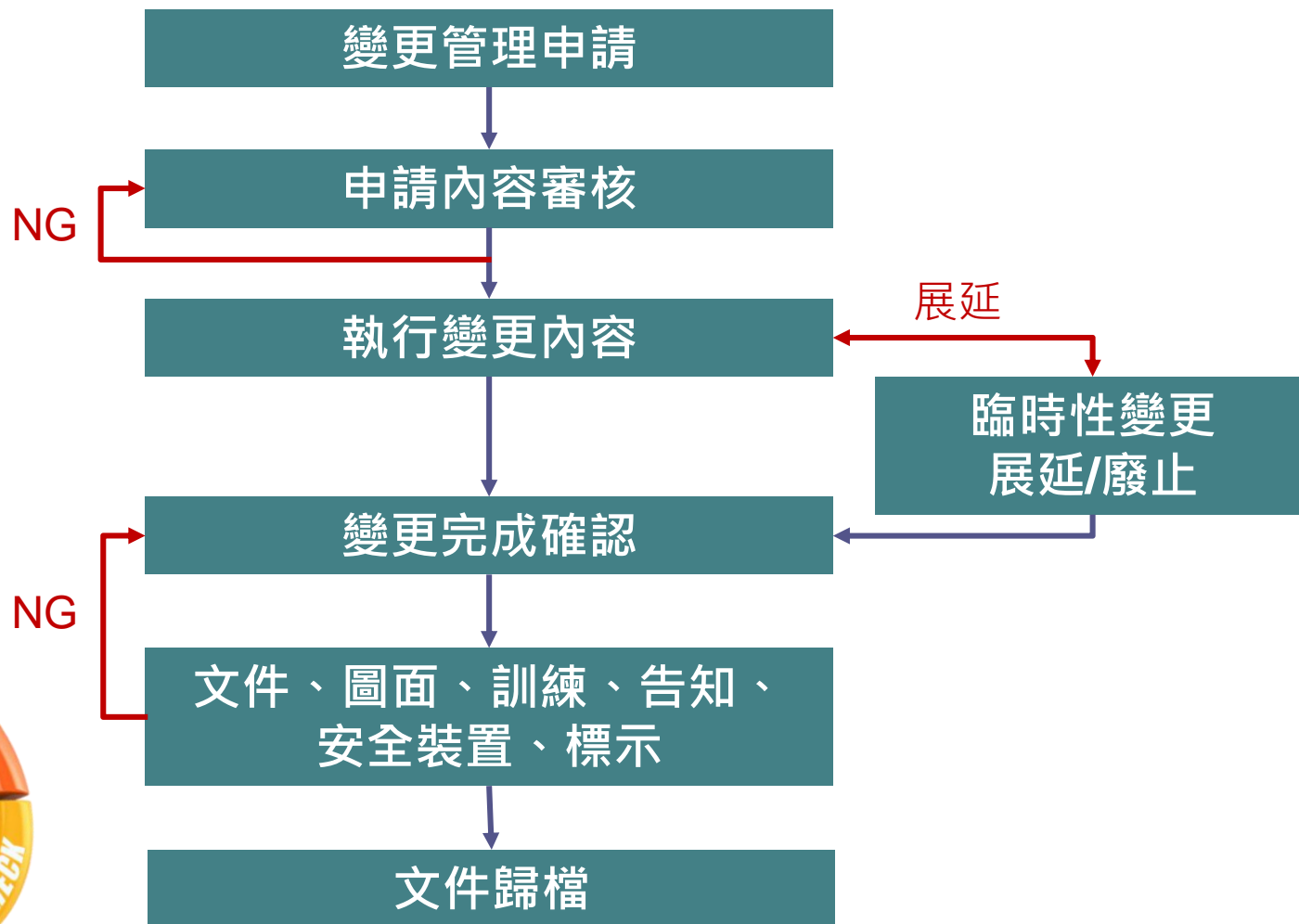
# 常見變更管理項目設定

變更類別	規範內容	備註:
製程技術	1.調整操作條件(如:溫度、壓力)超過原設定值20%以上	
製程設備	1. 報廢、增加製程設備或製程設備變更位置 2. 改變設備材質後較原材質易燃	註1.
原物料	1. 新增、報廢化學品	
廠務、設備、總務設施	1. 化學品、氣體管線新增、修改工程、 2. 建築物本體隔間改裝 3. 改變氣體偵測器型式、警報或位置 4. 增加或修改廠務系統以配合製程設備變更	

1.新增生產機台(不包括測試、檢修儀器、顯微鏡(SEM電子顯微鏡除外)或電腦等)；變更位置例如從1樓搬至2樓,或A棟搬至D棟。



# 如何做好變更管理





# 緊急應變管理

# 緊急應變執行情形

- 半年演練一次，是為了交資料給消防主管關？
- 訓練的內容多是拿滅火器完成火盆滅火？
- 演練腳本都是同一本？
- 緊急情形只有火災、地震+火災？
- 事故位置都是同一位置？
- 疏散動線都是同一條？
- 應變人員編組是浮動的？

# 緊急應變 V.S 緊急亂變

## 緊急應變

- 包含各類緊急狀況
- 有計畫，有系統
- 定期訓練功能性人員
- 定期演練
- 適時修正

## 緊急亂變

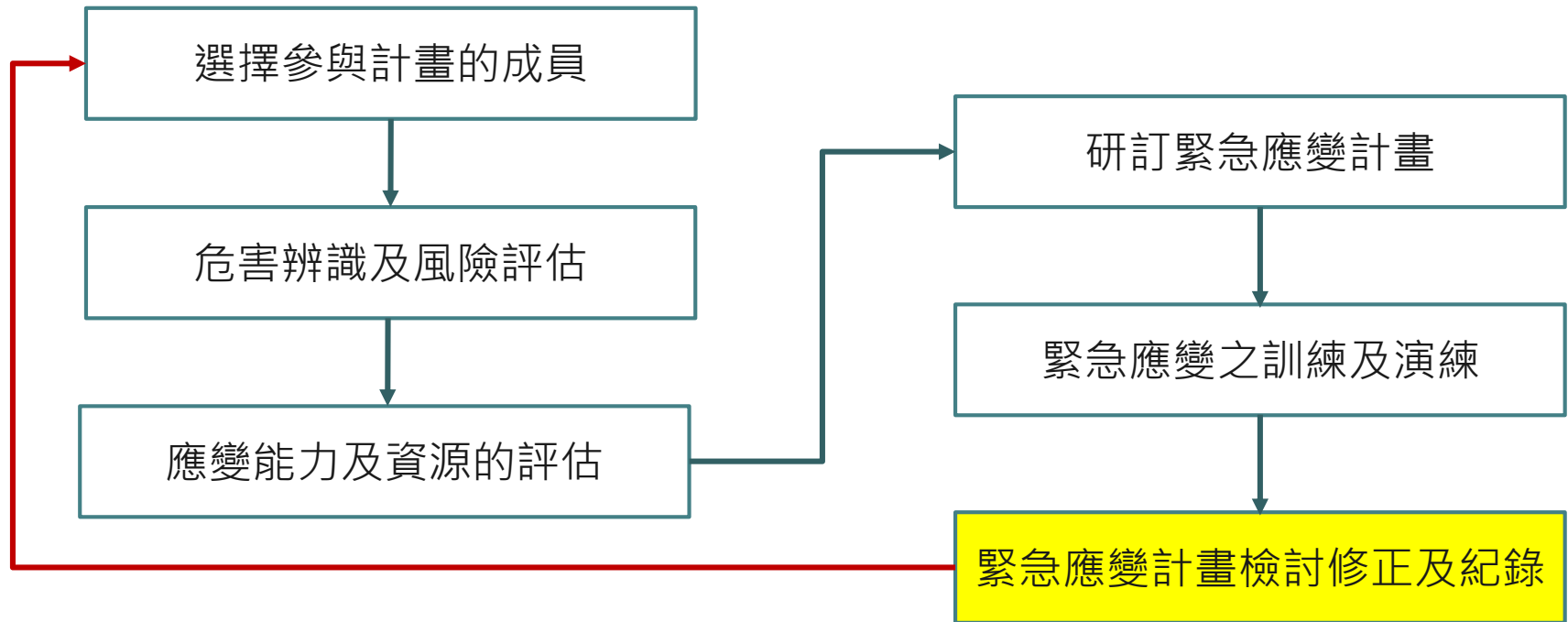
- 僅設定火災或沒設定範圍
- 沒有建置應變組織架構
- 有/無功能分組，沒訓練
- 必要時演練
- 萬年同一本

# 緊急應變的重要性

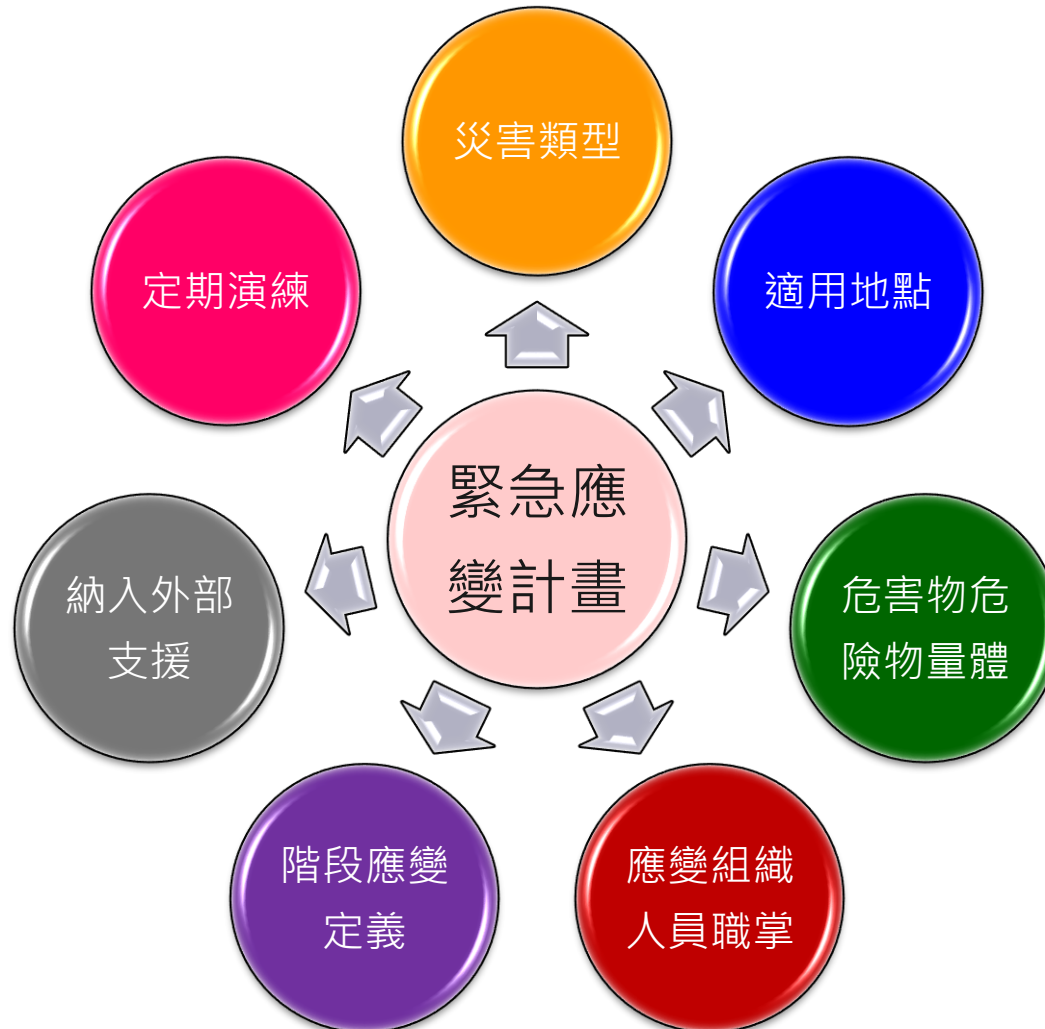
- 緊急應變可以有效提升企業組織的風險意識，並可發揮降低事故後果的功能。
- 主要功能在減少：
  - 任何意外事件發生之影響，包括減少**人員傷亡**、**設備損壞**以及**環境的破壞**
- 應變技法：**辨識**→**評估**→**控制**



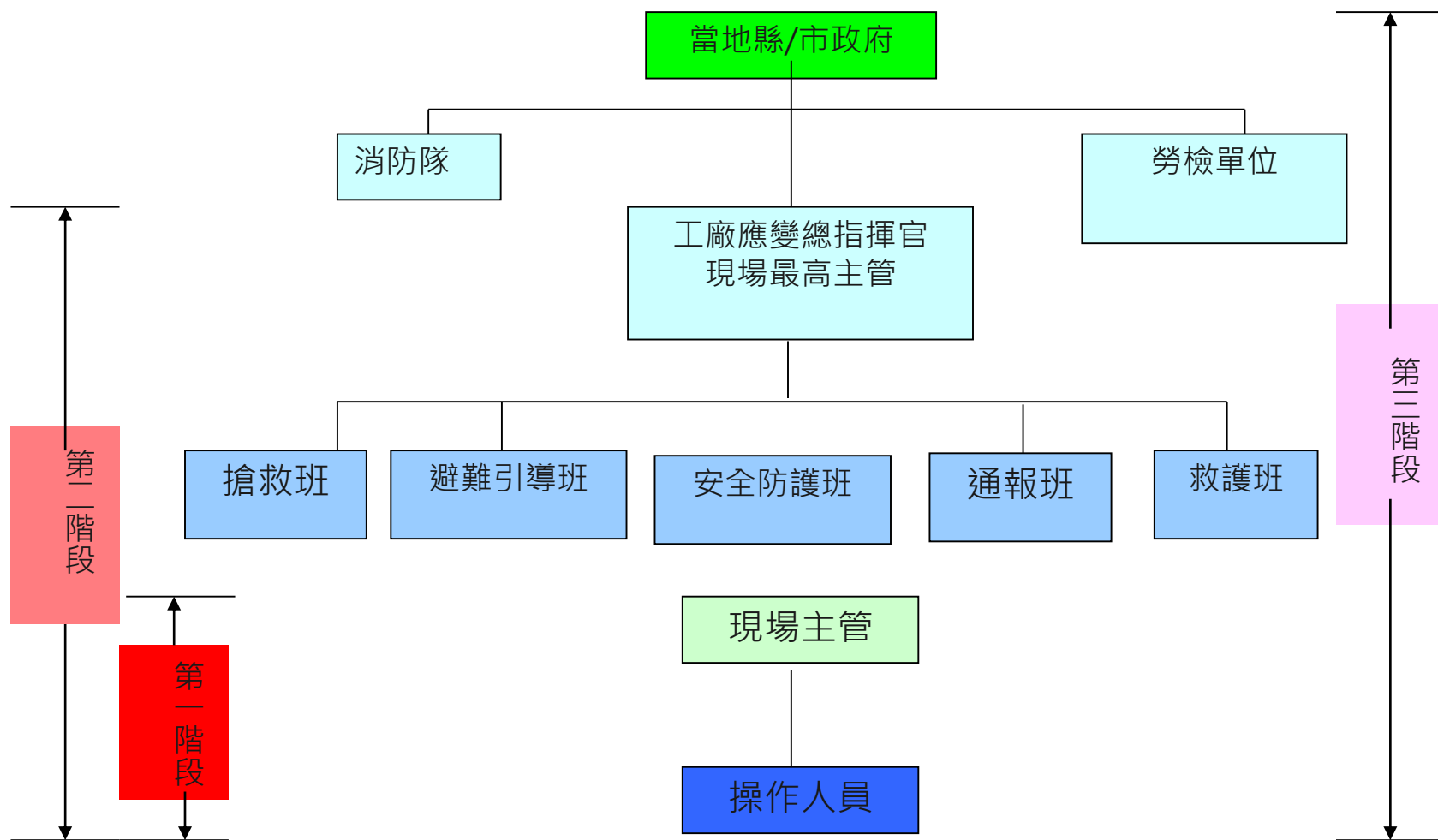
# 緊急應變措施作業流程



# 緊急應變計畫內容



# 緊急應變組織架構與分級定義



# 緊急應變器材-1

## ■ 火災、地震





# 緊急應變器材-2

## ■ 化學品洩漏設備器材

### 化學品洩漏處理台車



手持式偵測器

### A、C級防護衣



# 緊急應變執行重點與優勢

- 完整鑑別後訂定應變計畫
- 高風險作業、區域加強訓練，提升危害意識
- 任務編組後落實訓練，避免技能生疏、慌張
- 每次演練都視同真實情形
- 演練後檢討修正；實際發生應變後更要檢討修正
- 災後復原分工完整，加速企業恢復運轉
- 風險鑑別與應變控制，避免營運中斷
- 降低損失與人員傷害

# 職場健康管理

## 職場健康管理與促進目的

**健康是一項有競爭力的經濟優勢**



健康、工作、發展

# 職場健康管理的重要性

- 在職場的時間長
  - 25~65歲，每天8~10小時
  - 工作場所妥適性
- 員工是企業資產
  - 優質員工對企業的重要性
- 新興職業病的產生
  - 人因肌肉骨骼傷病
  - 工作壓力：過勞、憂鬱、心血管疾病
- 企業經濟效益
  - 產量、品質高
  - 減少額外支出





# 推動職場健康促進與管理的優點

## 對企業組織/僱主

1. 建立有制度的健康與安全計畫
2. 型塑正面與關懷的企業形象
3. 提升員工士氣
4. 降低員工流動率
5. 降低缺勤率
6. 提升生產力
7. 降低健康照護與保險費用支出
8. 符合法規漸少罰款及訴訟風險

## 對員工

1. 擁有安全與健康的工作環境
2. 提升自尊
3. 減輕工作壓力
4. 提升工作士氣
5. 提升工作滿意度
6. 強化健康防護技能與知識
7. 改善個人與家人健康
8. 擁有更健康的家庭與社區生活

# 廠醫護職責定位

勞工健康保護規則第9條：

- 勞工體格、健康檢查結果之分析、評估、健康管理及資料保存。
- 協助雇主選配勞工從事適當之工作。
- 辦理健康檢查結果異常者之追蹤管理及健康指導。
- 辦理未滿十八歲勞工、有母性健康危害之虞之勞工、職業傷病勞工與職業健康相關高風險勞工之評估及個案管理。
- 職業衛生或職業健康之相關研究報告及傷害、疾病紀錄之保存。
- 勞工之健康教育、衛生指導、身心健康保護、健康促進等措施之策劃及實施。
- 工作相關傷病之預防、健康諮詢與急救及緊急處置。
- 定期向雇主報告與建議勞工健康服務事項。
- 其他經中央主管機關指定公告者。



# 健康管理計畫範疇

異常工作負荷促發  
疾病預防計畫

執行職務遭受  
不法侵害預防計畫

中高齡及高齡工作者  
安全衛生管理計畫

職場夜間工作  
安全管理計畫

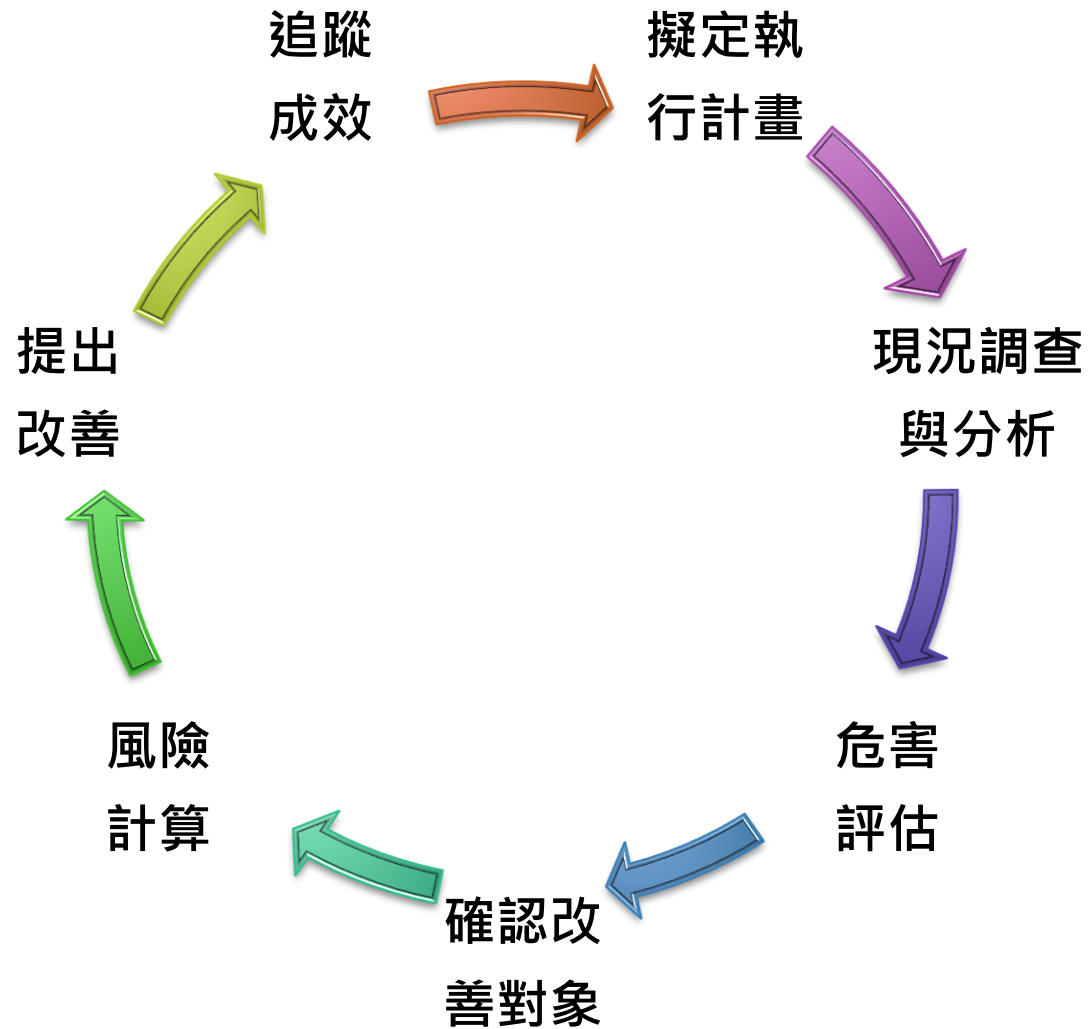


人因性危害預防計畫

母性保護計畫



# 職場健康管理推動流程



# 健康管理與健康促進

- 健檢資料數據分析與統計
- 收集員工意見與需求
- 避免全靜態健康促進活動
- 降低辦理重複內容的活動
- 活動主題、海報標語吸引人
- 依主題要求參與率

做「需要的」  
做「不是需要的」  
做「想要的」

# 結語

- 建置 驗證TOSHMS符合法規規範
- 落實PDCA管理迴圈，有效管理
- 職安衛績效易於展現
- 獲得各項職安衛參獎門票
- 提升職安衛管理單位組織位階
- 建構安全健康友善工作職場

T O S H M S

臺灣職業安全衛生管理系統



~ 簡報結束 ~

~ 敬請指教 ~